

Manual De Partes

MDP

Grupo: Chiller
Numero de parte: MDP CLIM LC
Fecha: 30 mayo 2023

Serie CLIM LC Unidad De Refrigeración Por Agua

Modelo

7.5 hasta 62.5 TR

Refrigerante HFC-410A

50/60 Hz



ADVERTENCIAS DE SEGURIDAD.....	3
DESCRIPCIÓN GENERAL.....	4
PARTES DE SERVICIO-REFRIGERACIÓN.....	5
PARTES DE SERVICIO - PLOMERÍA.....	6
PARTES DE SERVICIO-ELÉCTRICO 1.....	7
PARTES DE SERVICIO-ELÉCTRICO 2	8

Fabricado en una instalación con certificación ISO 9001



©2023 Clima Flex. La ilustración y los datos cubren el producto Clima Flex en el momento de la publicación y nos reservamos el derecho de realizar cambios en el diseño y la construcción en cualquier momento sin previo aviso.

ADVERTENCIAS DE SEGURIDAD

Este manual proporciona información sobre las partes de servicio de la serie CLIM LC de Clima Flex.

NOTAS: La instalación y el mantenimiento deben ser realizados únicamente por personal calificado que esté familiarizado con los códigos y regulaciones locales y que tenga experiencia con este tipo de equipo.

⚠ PELIGRO ⚠

BLOQUEÉ/ETIQUETA todas las fuentes de energía antes de encender, presurizar, despresurizar o apagar el enfriador. Desconecte la energía eléctrica antes de reparar el equipo. Es posible que se requiera más de una des conexión para des energizar la unidad. El incumplimiento de esta advertencia al pie de la letra puede provocar lesiones graves o la muerte. Asegúrese de leer y comprender las instrucciones de instalación, operación y servicio de este manual.

⚠ ADVERTENCIA ⚠

Peligro de descarga eléctrica. El manejo inadecuado de este equipo puede causar lesiones personales o daños al equipo. Este equipo debe estar correctamente conectado a tierra. Las conexiones y el mantenimiento del panel de control deben ser realizadas únicamente por personal que tenga conocimientos sobre el funcionamiento del equipo que se está controlando. Desconecte la energía eléctrica antes de reparar el equipo. Asegúrese de instalar un interruptor diferencial. La no instalación de un interruptor diferencial puede provocar descargas eléctricas o incendios.

⚠ PRECAUCIÓN ⚠

Componentes sensibles a la estática. Una descarga estática durante la manipulación de la placa de circuito electrónico puede causar daños a los componentes. Utilice una correa estática antes de realizar cualquier trabajo de servicio. Nunca desenchufe ningún cable, bloque de terminales de placa de circuito o enchufes de alimentación mientras se aplica energía al panel.

⚠ PRECAUCIÓN ⚠

Cuando mueva refrigerante hacia/desde el enfriador usando un tanque auxiliar, se debe usar una correa de conexión a tierra. Se acumula una carga eléctrica cuando el refrigerante de halocarbono viaja en una manguera de goma. Se debe usar una correa de conexión a tierra entre el tanque de refrigerante auxiliar y la hoja final del enfriador (tierra a tierra), que llevará la carga a tierra de manera segura. Si no se sigue este procedimiento, se pueden producir daños en los componentes electrónicos sensibles.

⚠ ADVERTENCIA ⚠

Si se filtra refrigerante de la unidad, existe un peligro potencial de asfixia ya que el refrigerante desplazará el aire en el área inmediata. Asegúrese de seguir todos los estándares publicados relacionados con la industria aplicables y los estatutos, reglamentos y códigos locales, estatales y federales si se produce un refrigerante. Evite exponer el refrigerante a una llama abierta u otra fuente de ignición.

⚠ ADVERTENCIA ⚠

El aceite de polioléster, comúnmente conocido como aceite POE, es un aceite sintético que se usa en muchos sistemas de refrigeración y puede estar presente en este producto Clima Flex. El aceite POE, si alguna vez entra en contacto con PCV/ CPVC, cubrirá la pared interior de la tubería de PVC/CPVC y provocará fracturas por estrés ambiental. Aunque no hay tubería PCV/ CPCV en este producto, tenga esto en cuenta al seleccionar los materiales de tubería para su aplicación, ya que podrían producirse fallas en el sistema y daños a la propiedad. Consulte las recomendaciones del fabricante de la tubería para determinar las aplicaciones adecuadas de la tubería.

INFORMACIÓN DE IDENTIFICACIÓN DE PELIGROS

⚠ PELIGRO ⚠

Peligro indica una situación peligrosa que si no se evita, provocará la muerte o lesiones graves.

⚠ ADVERTENCIA ⚠

Advertencia indica una situación potencialmente peligrosa que puede provocar daños a la propiedad, lesiones personales o la muerte si no se evita.

⚠ PRECAUCIÓN ⚠

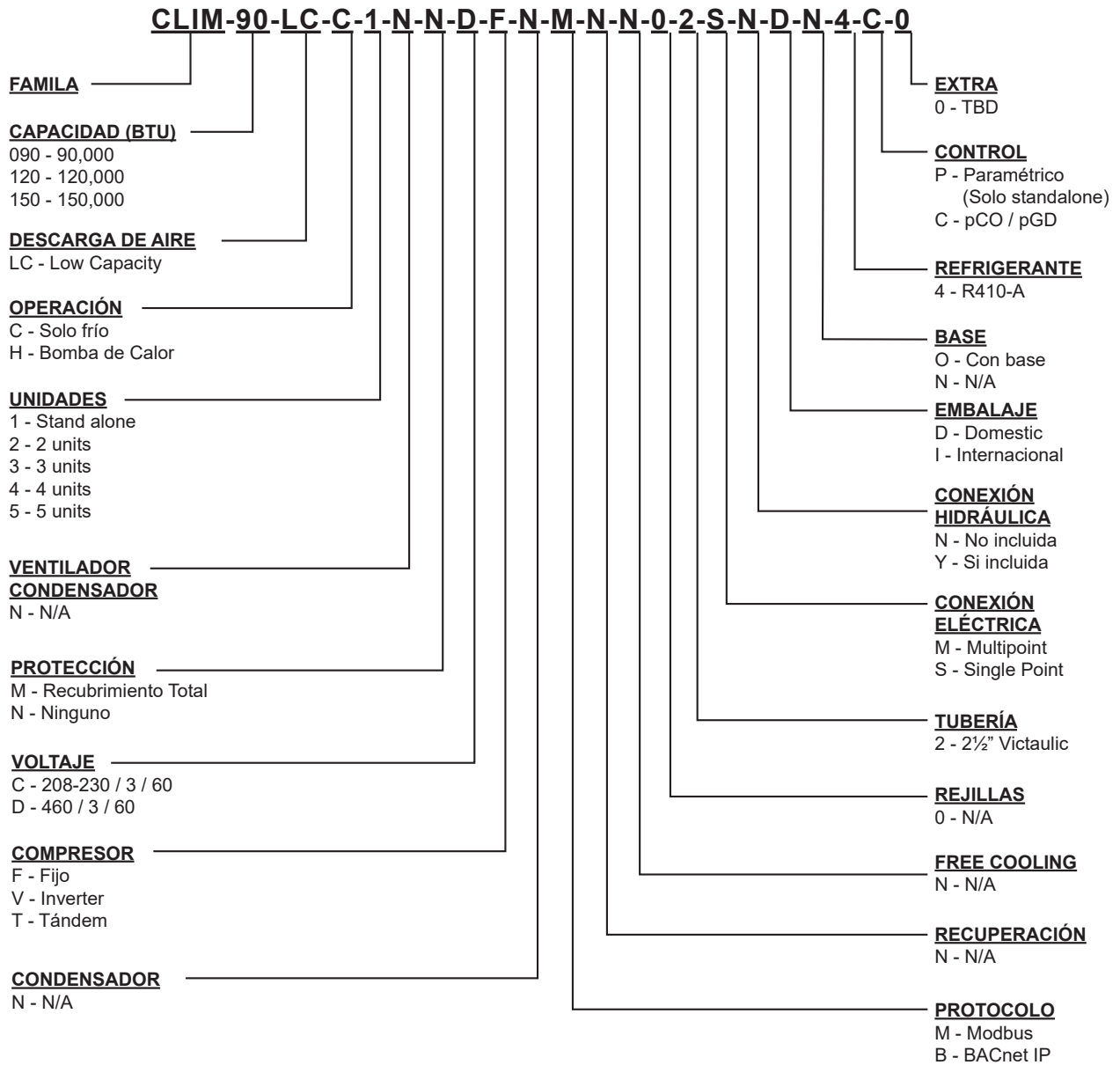
Precaución indica una situación potencialmente peligrosa que puede provocar lesiones menores o daños al equipo si no se evita.

NOTAS: Indique detalles importantes o declaraciones aclaratorias para la información presentada.

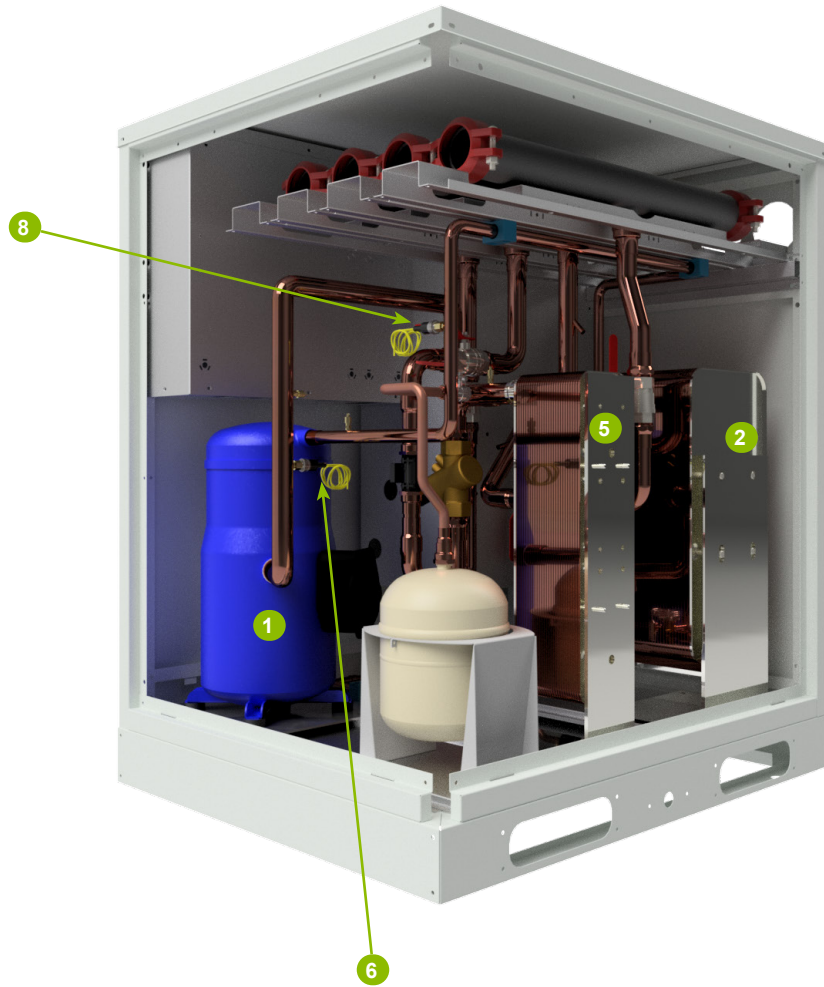
Nuestras unidades están diseñadas para satisfacer eficazmente las necesidades de climatización de cualquier proyecto. Nuestras unidades cuentan con controles, rutinas lógicas y sensores digitales que monitorizan continuamente el sistema para adaptar su funcionamiento al nivel necesario para mantener las

condiciones óptimas del sistema en todo momento, consiguiendo así el máximo rendimiento y ahorro energético en un sistema sencillo de manejar y mantener.

NOMENCLATURA



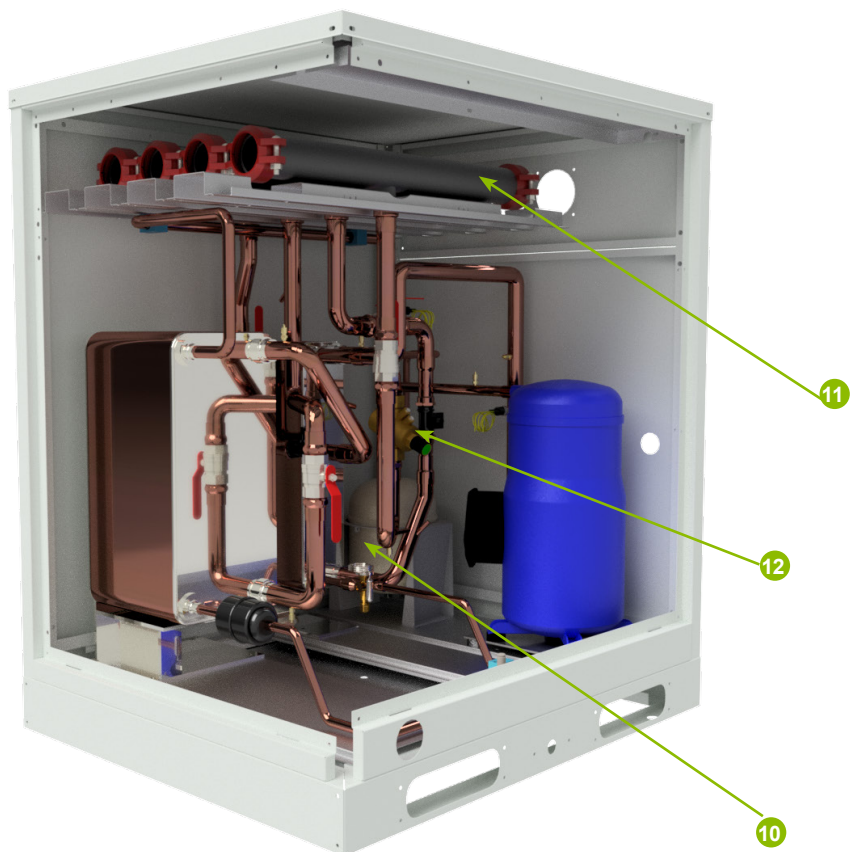
PARTES DE SERVICIO-REFRIGERACIÓN



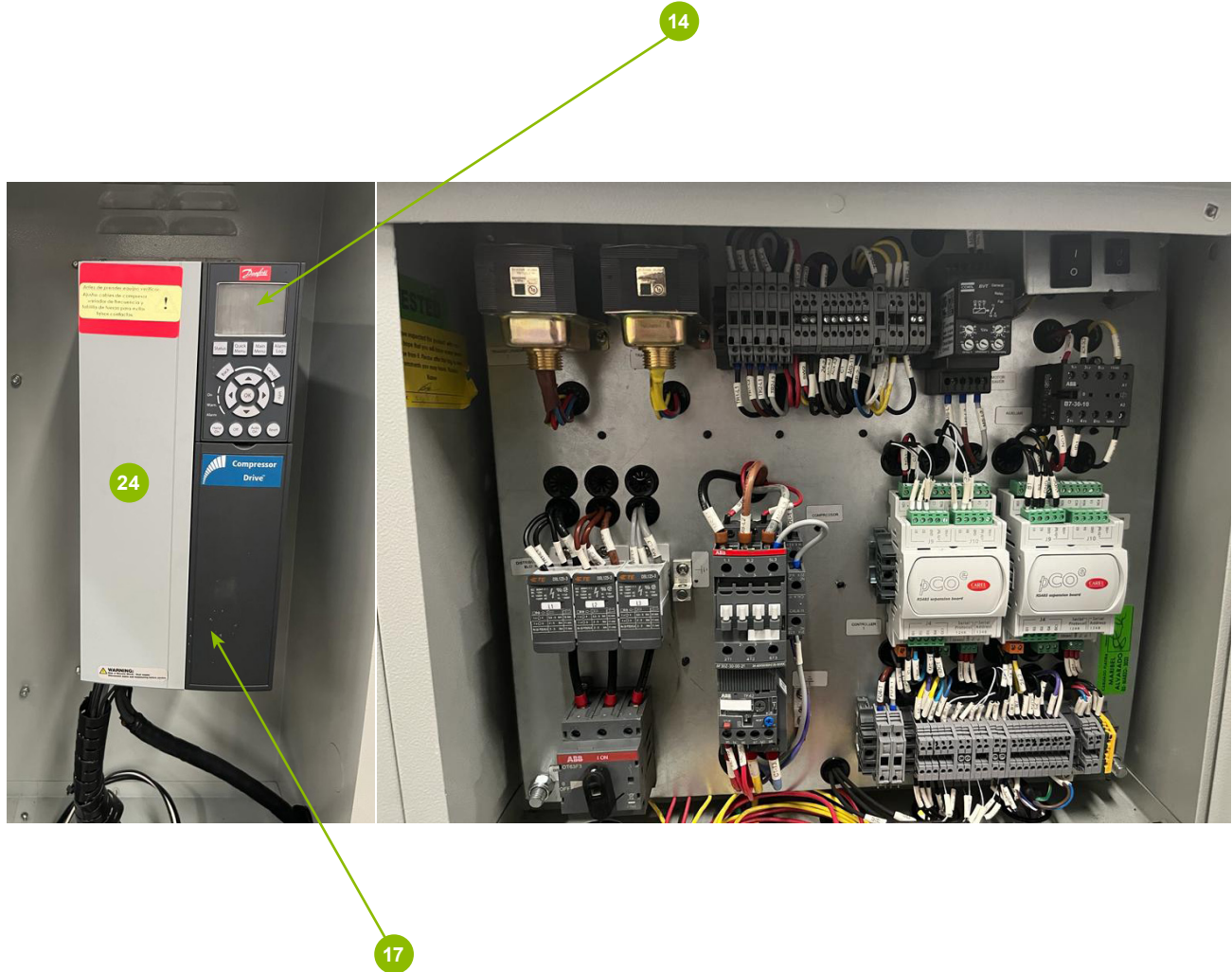


COMPONENTE	CANT	UM	NUMERO DE PARTE						NUMERO DE PARTE						
			208-230 / 3 / 60						460 / 3 / 60						
			7.5 TR		10 TR		12.5 TR		7.5 TR		10 TR		12.5 TR		
			M	H	M	H	M	H	M	H	M	H	M	H	
1	COMPRESOR	1	PZA	3000383	3000409	3000383	3000159	3005104	3010464	3000093	3000457	3000445	3000071	3000498	3008588
2	CONDENSADOR	1	PZA	3002096	3002096	3000502	3000502	3000486	3000486	3002096	3002096	3000502	3000502	3000486	3000486
3	VÁLVULA SOLENOIDE (LÍNEA LIQUIDO)	1	PZA	1000031	1000031	1000031	1000031	1000031	1000031	1000031	1000031	1000031	1000031	1000031	1000031
4	VÁLVULA DE EXPANSIÓN	1	PZA	1000615	1000615	1000047	1000047	1000047	1000047	1000615	1000615	1000047	1000047	1000047	1000047
5	EVAPORADOR	1	PZA	3002092	3002092	3000501	3000501	3000503	3000503	3002092	3002092	3000501	3000501	3000503	3000503
6	PRESOSTATO BAJA PRESIÓN	1	PZA	1036389	1036389	1036389	1036389	1036389	1036389	1036389	1036389	1036389	1036389	1036389	1036389
7	FILTRO 5/8" ODF 023Z5033	1	PZA	1000027	1000027	1000027	1000027	1000027	1000027	1000027	1000027	1000027	1000027	1000027	1000027
8	PRESOSTATO ALTA PRESIÓN	1	PZA	1001249	1001249	1001249	1001249	1001249	1001249	1001249	1001249	1001249	1001249	1001249	1001249

PARTES DE SERVICIO - PLOMERÍA



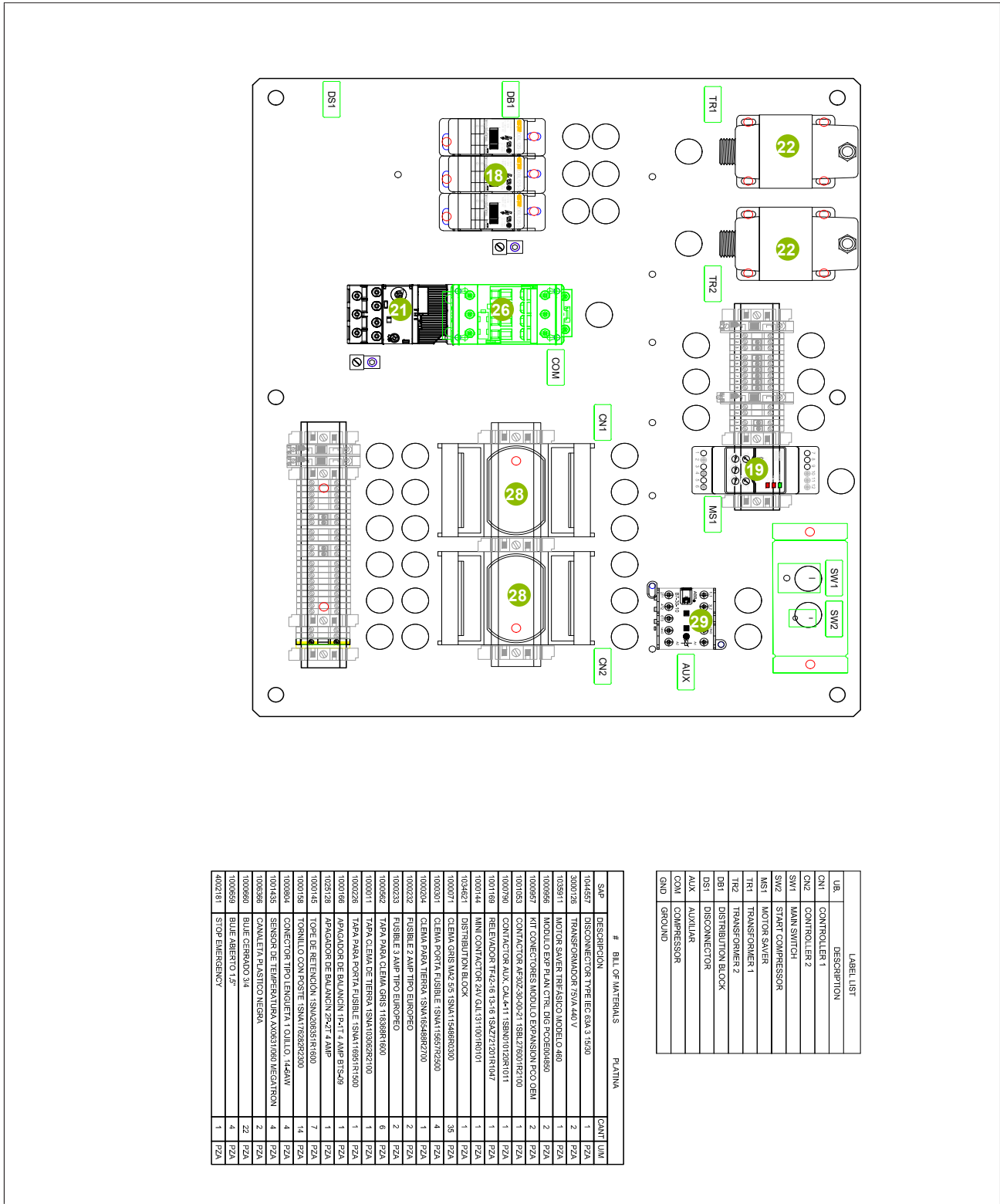
COMPONENTE	CANT	UM	NUMERO DE PARTE						NUMERO DE PARTE					
			208-230 / 3 / 60						460 / 3 / 60					
			7.5 TR		10 TR		12.5 TR		7.5 TR		10 TR		12.5 TR	
			M	H	M	H	M	H	M	H	M	H	M	H
9	2	PZA	1001087	1001087	1001087	1001087	1001087	1001087	1001087	1001087	1001087	1001087	1001087	1001087
10	1	PZA	3000352	3000352	3000352	3000352	3000352	3000352	3000352	3000352	3000352	3000352	3000352	3000352
11	4	PZA	1001277	1001277	1001277	1001277	1001277	1001277	1001277	1001277	1001277	1001277	1001277	1001277
12	1	PZA	1001105	1001105	1001105	1001105	1001105	1001105	1001105	1001105	1001105	1001105	1001105	1001105



COMPONENTE	CANT	UM	NUMERO DE PARTE								NUMERO DE PARTE					
			208-230 / 3 / 60								460 / 3 / 60					
			7.5 TR		10 TR		12.5 TR		7.5 TR		10 TR		12.5 TR			
			M	H	M	H	M	H	M	H	M	H	M	H		
13	1	PZA	1050206	NA	1050206	NA	1050206	NA	1050206	NA	1050206	NA	1050206	NA		
14	1	PZA	3000384	NA	3000384	NA	3000384	NA	3000384	NA	3000384	NA	3000384	NA		
15	1	PZA	1000646	1000646	1000646	1000646	1000646	1000646	1000646	1000646	1000646	1000646	1000646	1000646		
16	1	PZA	3000386	NA	3000386	NA	3000386	NA	3000386	NA	3000386	NA	3000386	NA		
17	1	PZA	3000382	NA	3001885	NA	3000160	NA	3001888	NA	3001889	NA	3001889	NA		

PARTES DE SERVICIO-ELÉCTRICO 2

Figura 1. Esquemático de platina 7.5 TR hijo 440V



COMPONENTE	CANT	UM	NUMERO DE PARTE						NUMERO DE PARTE						
			208-230 / 3 / 60						460 / 3 / 60						
			7.5 TR		10 TR		12.5 TR		7.5 TR		10 TR		12.5 TR		
			M	H	M	H	M	H	M	H	M	H	M	H	
18	BLOQUE DISTRIBUCIÓN	1	PZA	1034621	1034621	1034621	1034621	1034621	1034621	1034621	1034621	1034621	1034621	1034621	1034621
19	MOTOR SAVER	1	PZA	1000086	1000086	1035911	1000086	1000086	1000086	1000086	1035911	1035911	1000086	1035911	1000086
20	MINICONTACTOR	1	PZA	1000144 (3 pza)	1000144	1000144 (3 pza)	1000144	1000144 (3 pza)	1000144	1000144 (3 pza)	1000144	1000144 (3 pza)	1000144	1000144 (3 pza)	1000144
21	RELEVADOR COMP	1	PZA	1001169	1001196	1001196	1001196	1000065	1001196	1001196	1001169	1001196	1001196	1001196	1001196
22	TRANSFORMADOR	2	PZA	3000041	3000126	3000042	3000126	3000126	3000126	3000126	3000126	3000126	3000126	3000126	3000126
23	CONTROLADOR DIGITAL	1	PZA	1000961	NA	1000961	NA	1000961	NA	1000961	NA	1000961	NA	1000961	NA
24	KIT CONECTORES CONTROLADOR	2	PZA	1000954 (1 pza)	1000957	1000954	1000957	1000954 (1 pza)	1000957	1000954 (1 pza)	1000957	1000954	1000957	1000954	1000957
25	FUSIBLE 3 AMP	1	PZA	1000232	1000232	1000232	1000232	1000232	1000232	1000232	1000232	1000232	1000232	1000232	1000232
26	CONTACTOR COMPRESOR (Solo Hijos)	1	PZA	NA	1001201	NA	1001201	NA	1001201	NA	1001053	NA	1001201	NA	1001201
27	SENSOR DE TEMPERATURA AX0631/060	4	PZA	1001435 (5 pza)	1001435 (5 pza)	1001435	1001435 (5 pza)	1001435	1001435	1001435 (5 pza)	1001435	1001435 (5 pza)	1001435 (5 pza)	1001435 (5 pza)	1001435 (5 pza)
28	MODULO DE EXPANSIÓN	2	PZA	NA	1000956	NA	1000956	NA	10000956	NA	1000956	NA	1000956	NA	1000956
29	CONTACTOR AUXILIAR	1	PZA	NA	1000790	NA	1000790	NA	1000790	NA	1000790	NA	1000790	NA	1000790
30	1 A 25VAC FUSIBLE	1	PZA	1034404	1034404	1034404	1034404	1034404	1034404	1034404	1034404	1034404	1034404	1034404	1034404

ESTA PAGINA ES DEJADA INTENCIONALMENTE EN BLANCO

